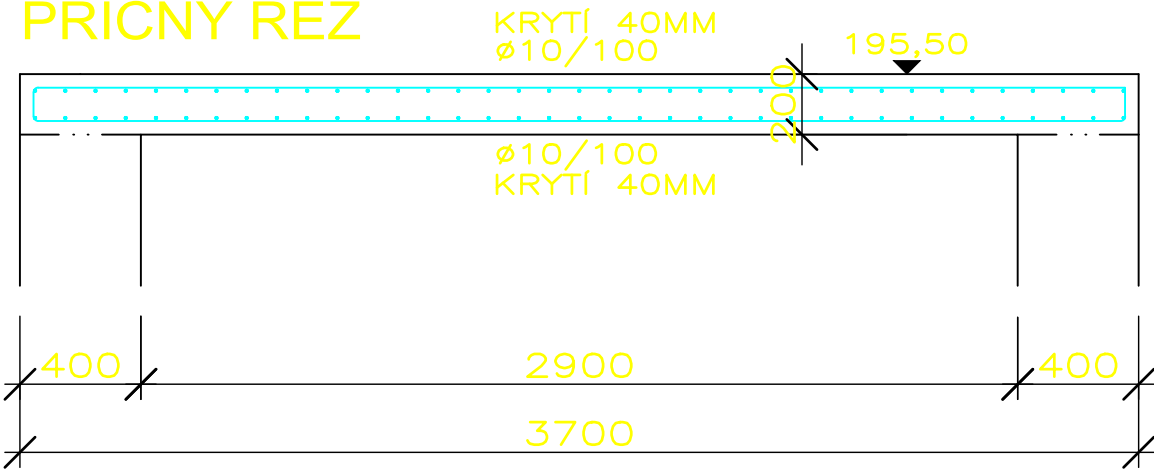
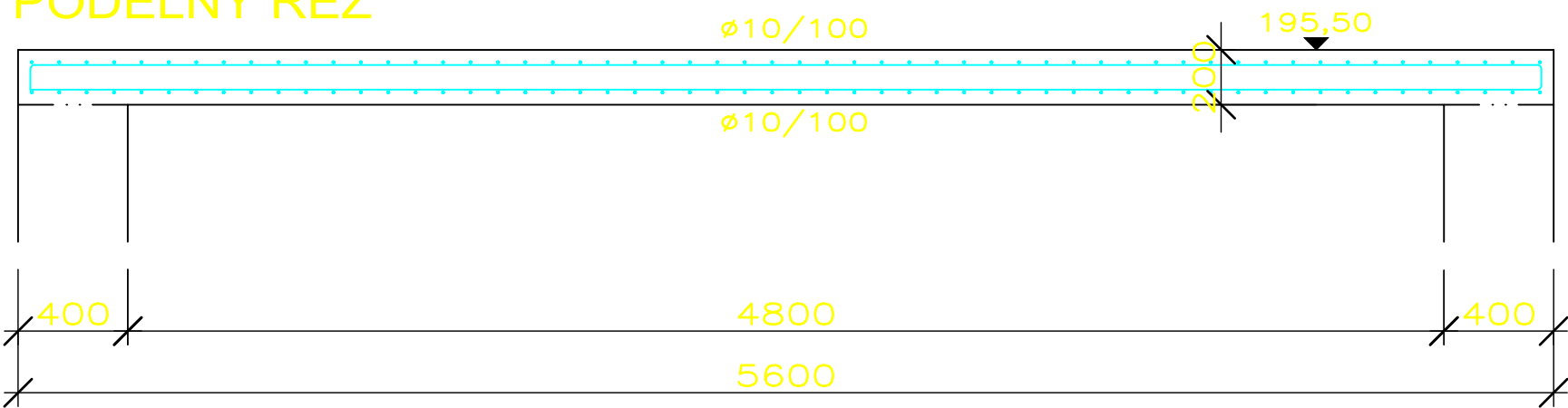


SO - 02 HRUBÉ PŘEDČIŠTĚNÍ A ČS
STROPNÍ DESKA ČS
SCHEMA VÝZTUŽE 1:25

PŘÍČNÝ ŘEZ



PODÉLNÝ ŘEZ



BETON ČSN EN 206+A2 A ČSN P 73 2404
DNO ... C30/37 - XC4, XF3 (CZ,F1.1)
MAX. PRŮSAK 35 MM PODLE ČSN EN 12390-8
OCEL B500B
KRYTÍ : 40 MM

POZNÁMKY:

VE STROPNÍ DESCE POUŽÍT LINIOVOU FIXACI a' 500 MM (2 KS/M2)
PODLE MOŽNOSTÍ DODAVATELE

Výškový systém Balt p.v. Souřadný systém S-JTSK

6			
5			
4			
3			
2	ČISTOPIS	18.01.2024	Ing. Kubová, Ph.D.
1	VERZE K PROJEDNÁNÍ	19.12.2023	Ing. Kubová, Ph.D.
REVIZE	POPIS	DATUM	SCHVÁLIL

<div>Sweco a.s.</div> <div>Táborská 31, 140 16 Praha 4</div> <div>IČO: 26475081 www.sweco.cz</div> <div>SWECO</div>	VYPRACOVAL	Ing. Trnka	
	PROJEKTANT		
	HL. PROJEKTANT	Ing. Kubová, Ph.D.	
	TECH. KONTROLA		
	ŘEDITEL DIVIZE	Ing. Hanák	
OBJEDNATEL:	Město Kolín	ČÍSLO ZAKÁZKY	11 7102 04 04
		STUPEŇ	DPS
ČOV TPCA Kolín		DATUM	12/2023
		FORMÁT	3A4
		MĚŘITKO	1:25
		ARCHIVNÍ ČÍSLO	008390/23/1
Rekonstrukce betonových konstrukcí podzemních objektů a úprava Parshallova žlabu			
ČÁST:	Stavebně-konstrukční řešení	SO/PS	SO02
PŘÍLOHA:	Stropní deska ČS_schema výztuže	ČÍSLO PŘÍLOHY	D.1.2.6
			d 1

Tato dokumentace včetně všech příloh (s výjimkou dat poskytnutých objednatelem) je duševním vlastnictvím akciové společnosti Sweco a.s. Objednatel této dokumentace je oprávněn ji využít k účelům vyplývajícím z uzavřené smlouvy bez jakéhokoliv omezení. Jiné osoby (jak fyzické, tak právnické) nejsou bez předchozího výslovného souhlasu objednatele oprávněny tuto dokumentaci ani její části jakkoli využívat, kopírovat (ani jiným způsobem rozmnožovat) nebo zpřístupnit dalším osobám.
Poznámka: Podpisy zpracovatelů jsou připojeny pouze k výtisku číslo 01 nebo originálu přílohy (matrici).

Název souboru: D.1.2.6_Stropní deska ČS_schema výztuže.dwg

